

PHILOSOPHIE

In unserer Küche verarbeiten wir täglich Lebensmittel, von deren Qualität und Frische wir ohne Ausnahme überzeugt sind.

Wir beziehen Fleisch, Gemüse und unsere Burgersemmeln nahezu vollständig aus Betrieben, die wir persönlich kennen. Soweit möglich arbeiten wir mit Lieferanten vor Ort zusammen und halten die Lieferwege kurz.

Alle Dips, Saucen und Dressings sind hauseigene Kreationen und verleihen unseren Gerichten diesen ganz speziellen Effe&gold-Geschmack.

Unsere Speisekarte beinhaltet eine ausgesuchte Auswahl an vegetarischen und veganen Gerichten. Für Gäste mit Allergien und Unverträglichkeiten bieten wir glutenfreie Semmeln oder unsere Burger als Low Carb - Variante an. Gerne erfüllen wir, im Rahmen des Möglichen, eure persönlichen Wünsche.

Im Effe&gold stammt das Bier vom Tegernsee, der Gin und der Ingwersirup "Inge" aus München. Wir versuchen auch bei unserer Getränkeauswahl immer, mit kleinen und wenn möglich, lokalen Betrieben zusammen zu arbeiten.



UNSERE DESSERTS UND SAISONALEN ANGEBOTE FINDET IHR
AUF UNSEREN TAFELN

MIETE MICH!

Ihr könnt das Effe&gold mieten.
Alle Infos dazu bekommt Ihr via E-Mail oder
bei unserem Personal.

EFFE TO GO

Alles, was ihr auf unserer Karte findet,
könnt ihr auch gerne **ZUM MITNEHMEN** bestellen
und zuhause genießen.

× EAT ME ×

UNSERE SNACKS UND KLEINEN GERICHTE

... to share or not to share

HALLOUMI STYLE FRIES.....6,90
frittierter griechischer Grillkäse *2,G

VEGGIE-TELLER.....10,90
gegrilltes Gemüse, Coleslaw, gemischter Salat,
Sour Cream & geröstetes Brot *2,3,7,C,G
Wahlweise mit kl. Putensteak + 5,50

NACHOS.....6,50
inkl. Dip nach Wahl *F,L,M

CHEESE-NACHOS.....8,90
mit Käse-Soße und Jalapeños*3,F,L,G,M

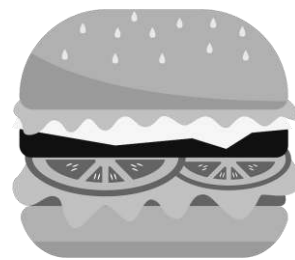
CHILI-CHEESE-NACHOS.....10,90
mit Chili con Carne, Käsesoße und Jalapeños
*3,F,L,G,M

TRÜFFEL FRIES.....8,90
mit Parmesan und Frühlingszwiebeln *7,G

CHILI-CHEESE-FRIES.....10,90
mit Chili con Carne, Käsesoße und Jalapeños
*3,L,G,M
Auch mit Süßkartoffelpommes.....11,50

CURRYWURST.....10,90
mit Pommes und hausgemachter Currysoße
*7,8,9,G,M

FINGERFOOD-PLATTE für 2 Personen18,90
Wedges, Mozzarella-Sticks, Jalapeño-Poppers,
Chickenwings, 3 Dips (Sour Cream, Guacamole,
Hot-Curry-Dip) *2,3,7,A,B,C,G,I,M



Unsere Burger werden aus regionalem Fleisch täglich frisch hergestellt und **MEDIUM** serviert. Sollten ihr es anders bevorzugen, teilt dies bitte unsrem Service mit.

UNSERE BURGER

DER EFFE CLASSIC.....11,90
150g Rindfleisch, Salat, Tomate, Essiggurke, rote Zwiebelringe, Effe's-Burgersoße *2,3,7,A,C,F,G,I,J,K

MÄNNLEIN IM WALDE.....14,50
150g Rindfleisch, Bacon, Tomate, Kartoffelrösti, Egerlinge, Gouda, Rucola, rote Zwiebelringe, Salatgurke, Preiselbeer-Dip, Effe's-Burgersoße
*2,3,7,9,A,C,F,G,I,J,K

LE GOURMET.....14,90
150g Rindfleisch, karamellisierte Birnenspalten, Tomate, Ziegenkäse, Bacon, rote Zwiebelringe, Salat, Salatgurke, Preiselbeer-Dip, Effe's-Burgersoße
*2,3,7,9,A,C,F,G,I,J,K

DOUBLE BEEF-TRIPLE CHEESE.....17,50
300g Rindfleisch, Gouda, Cheddar, Mozzarella, Tomate, Salatgurke, Salat, rote Zwiebelringe, Effe's-Burgersoße *2,3,7,A,C,F,G,I,J,K

ERDNUSS JOE.....14,50
150g Rindfleisch, Bacon, Cheddar, gegrillte Paprika, Guacamole, Erdnuss-Dip, Tomate, Salatgurke, Rucola, rote Zwiebelringe, Effe's-Burgersoße
*2,3,4,7,9,A,C,E,F,G,I,J,K,L

CHILI CHEESER.....17,50
300g Rindfleisch, Chili-Käsesoße, Cheddar, Tomate, Essiggurke, Röstzwiebeln, Jalapeños, Salat, Effe's-Burgersoße *2,3,7,A,C,F,G,I,J,K

TEXAS PETER.....13,90
150g Rindfleisch, Bacon, Spiegelei, BBQ-Soße, Röstzwiebeln, Tomate, Essiggurke, Salat, Effe's-Burgersoße *2,3,7,9, A,C,F,G,I,J,K

LISE LOTTE.....13,90
150g Rindfleisch, Bacon, griechischer Grillkäse, Rucola, Tomate, Gurke, Röstzwiebeln, Preiselbeer-Dip, Effe's-Burgersoße *2,3,4,7,A,C,F,G,I,J,K

DER IMPERATOR.....13,90
150g Rindfleisch, Parmesan, Bacon, Romanasalat, Caesar-Dressing, Guacamole, Tomate, Gurke, rote Zwiebelringe, Effe's-Burgersoße *2,3,7,9,A,C,F,G,I,J,K

GEFLÜGEL-BURGER

ANGRY BIRD.....13,50
150g Putenbrust, Bacon, Cheddar, Rucola, Agave-Chili-Soße, Tomate, Gurke, rote Zwiebelringe, Effe's-Burgersoße
*2,3,4,9,A,C,F,G,I,J,K,L

CRUNCHY CAESAR.....13,90
Knusprig paniertes Hähnchen-Patty, Bacon, Parmesan, Romanasalat, Tomate, Gurke, rote Zwiebelringe, Caesar-Dressing, Effe's-Burgersoße *2,3,4,9,A,C,F,G,I,J,K,L

VEGGIE BURGER



WAIKICHI-ROYAL.....13,50
Kichererbsen-Bratling, griechischer Grillkäse, Rucola, Guacamole, Tomate, Gurke, rote Zwiebelringe, Effe's-Burgersoße *2,3,4,7,8,A,C,G,J,K

FLUFFIGER FREUND.....13,90
Süßkartoffel-Quark-Bratling, Hirtenkäse, Tomate, gegrillte Zucchini, Röstzwiebeln, BBQ-Soße, Romanasalat, Gurke, Caesar-Dressing, Effe's-Burgersoße *2,3,7,A,G,J,K

VEGAN BURGER



HENNY PENNY (SPICY).....13,50
Vegane Semmel, Crunchy Chicken-Style Bratling, Salat, Tomate, Essiggurke, rote Zwiebelringe, Agave-Chili-Soße, Effe's-Burgersoße *2,4,A,F,J,K

VEGAN-TRON.....13,90
Vegane Semmel, Plant-Based Meat, veganer Käse, veganer Bacon, Salat, Tomate, Essiggurke, rote Zwiebelringe, Effe's-Burgersoße *2,3,4,A,F,J,K,L

* auf Wunsch mit glutenfreier Semmel *7 + 2,00

**Alle Burger sind auch als Low Carb erhältlich.
Mit Gemüse statt Semmel**

PIMP YOUR BURGER

* Cheddar Käse *3,G.....1,30
* Bacon *9.....1,50
* Vegan Bacon *3,A,F.....1,50
* Vegan Cheese *3.....1,50
* doppelt Fleisch6,40
* Jalapeños1,30
* Spiegelei *C.....1,90
* griechischer Grillkäse *G.....2,50

(auf Wunsch auch doppelt und dreifach)



BEILAGEN

* Pommes Frites *M5,90
* Potato Wedges *3,M,G.....5,90
* Süßkartoffelpommes *2,M6,90
* Effe's Coleslaw *2,3,7,C,G.....5,90
* kleiner Beilagensalat *2,3,7,C,D,G5,90



DIPS

* Limetten-Pfeffer-Mayonnaise *2,4,A,C,J * Sour Cream *A,G,I * Preiselbeer-Dip *3,G * Hot-Curry-Dip *2,7,B * BBQ-Soße *2,7,A,I * Guacamole * Erdnuss-Dip *E * Trüffel-Mayonnaise *C,G,J2,50

UNSERE SALATE

BETRUNKENE PUTE.....17,50
bunte Blattsalate der Saison, Kirschtomate, Gurke, Karotte, bunte Paprika, Frühlingszwiebel, gegrillte Putenbruststreifen in Whiskey-Ahornsirup-Marinade, gebratene Egerlinge, Rote Beete, geröstete Mandeln, Johannisbeer-Balsamico-Dressing, Brotscheibe *2,3,G,H,M,J

SCHICKERIA.....18,90
bunte Blattsalate der Saison, Kirschtomate, Gurke, Karotte, bunte Paprika, Frühlingszwiebel, gebratene Egerlinge, gebratene Tiger Prawns, Süßkartoffelpommes, Limetten-Pfeffer-Mayonnaise, Olivenöl-Vinaigrette, Brotscheibe *2,9,B,H,M,J

EFFENSCHMAUS.....18,90
bunte Blattsalate der Saison, Kirschtomate, Gurke, Karotte, bunte Paprika, Frühlingszwiebel, marinierte Rinderlendenstreifen, gegrilltes Gemüse, Parmesan, geröstete Cashews, Johannisbeer-Balsamico-Dressing, Brotscheibe *2,3,G,H,M,J

VEGGIE & VEGAN SALATE



GOLDTALER.....17,50
bunte Blattsalate der Saison, Kirschtomate, Gurke, Karotte, bunte Paprika, Frühlingszwiebel, gebackener Ziegenkäse, karamellisierte Birnenspalten, geröstete Mandeln, Preiselbeer-Dip, Johannisbeer-Balsamico-Dressing *2,3,7,C,D,G,J

BUNTER BUMMLER.....17,50
bunte Blattsalate der Saison, Kirschtomate, Rucola, Gurke, Karotte, bunte Paprika, Frühlingszwiebel, griechischer Grillkäse, getrocknete Tomaten, Parmesan, Hirtenkäse, geröstete Haselnüsse, Preiselbeer-Dip, Joghurt-Kräuter-Dressing *2,3,7,C,D,G,J

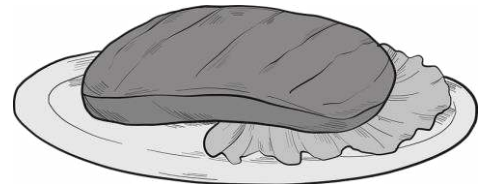
WUNDERLAND (VEGAN).....16,90
bunte Blattsalate der Saison, Kirschtomate, Gurke, Karotte, bunte Paprika, Frühlingszwiebel, Crunchy Chicken-Style Bratling, geröstete Cashews, Mangowürfel, Olivenöl-Vinaigrette *2,4,8,A,F,I,J

UNSER STEAK

SCHLOSSSTÜCK RinderLende 200g.....25,90

* mit Grillgemüse (Aubergine, Zucchini, Paprika) zum Aufpreis von 5,90

* als "Surf&Turf" mit saftig gegrillten Tiger Prawns zum Aufpreis von 7,50



FÜR UNSERE KLEINEN GÄSTE

RÄUBER KNEISSL KINDERBURGER.....7,90
Kleines Rindfleisch-Patty, Salat, Tomate, Essiggurke, Ketchup, Effe's Burgersoße *2,3,7,A,C,F,G,I,J,K

MOZZARELLA-STICKS mit Pommes *A,G,M.....8,50

CHICKENNUGGETS mit Pommes *A,C,F,G,I,M.....8,50

CHICKENWINGS mit Pommes *A,C,F,G,J,M.....8,90

DESSERT

SCHOKO-LAVA-TÖRTCHEN.....6,50
Lauwarmes Schokoküchlein mit flüssigem Kern und Obst der Saison *3,A,C,G,H

APFELKÜCHERL.....6,90
mit Vanilleeis, Sahne und Obst der Saison *3,A,C,G,H

Wechselnde Tagesdesserts, Kuchenkreationen und Specials findet Ihr auf unseren Aktionskarten. Unser Personal hilft Euch gerne weiter.

× DRINK ME ×

APERITIVO

LILLET WHITE PEACH.....7,90
Lillet Blanc, Schweppes White Peach, Zitrus *4,L

LILLET WILDBERRY.....7,90
Lillet Blanc, Schweppes Wildberry *4,L

CAMPARI AMALFI.....7,90
Campari, Schweppes Bitter Lemon, Orange, Minze
*3,4,5

APEROL SPRITZ.....7,90
Aperol, Prosecco, Soda, Orange *3,5,L

BARBIE SPRITZ.....7,90
Prosecco, Pink Grapefruit Limonade, Limette *3,4,L

LIMONCELLO SPRITZ.....7,90
Prosecco, Limoncello, Soda, Zitrone *3,4,L

INGWER SPRITZ.....7,90
Prosecco, Inge-Ingwersirup, Soda, Basilikum *L

RHABARBER BARBARA.....7,90
(ALKOHOLFREI)
Trauben-Secco, Rhabarber Limonade, Soda, Gurke,
Minze *4,L

EFFE & TONIC

NO GIN TONIC (ALKOHOLFREI).....9,50
Alkoholfreier Gin, Rosmarin, Zitrone, Schweppes
Indian Tonic *5

GARDEN & TONIC.....10,50
Hendricks Gin, Holunderblüte, Gurke, Minze,
Schweppes Dry Tonic *5

BARER & TONIC.....10,50
The Duke Gin, Orange Curaçao, Orange, Schweppes Dry
Tonic *5

BLACK & TONIC.....10,90
Scapegrace Black Gin, Blackberry, Orange, Schweppes
Dry Tonic *5

GIN TONIC *5
ROKU/HENDRICKS.....10,90
MONKEY 47.....11,90
THE DUKE.....10,50
Schweppes Dry Tonic

DRINK & DRIVE (ALKOHOLFREI)

LUCA TONI.....8,50
Lucano Zero, Schweppes Indian Tonic, Minze, Orange *L

TORINO SMASH.....8,50
Martini Vibrante, Minze, Zitrone, Zucker, Orange *4,L

FLOWER POWER.....8,50
Martini Floreale, Schweppes White Peach, Minze *4,L

CROWD PLEASER.....8,50
Martini Floreale, Apfel, Holunderblüte, Limette, Minze,
Soda *3,4,L

BALIS HIGHBALL.....8,50
Alkoholfreier Gin, Basilikum-Ingwer-Limonade, Zitrone,
Basilikum *3



EFFE'S FAVORITES

FRAU HOLLE.....9,50
Gin, Cranberry-Nektar, Basilikum, Lime Cordial,
Holunderblüte, Apfelsaft

SEX ON THE BEACH.....9,50
Vodka, Peachtree, Zitronensaft, Cranberry-Nektar,
Orangensaft

GIN BASIL SMASH.....9,50
Roku Gin, Basilikum, Zitronensaft, Zucker

MUNICH MULE.....9,90
The Duke Gin, Limette, Ingwer, Ginger Beer

MOSCOW MULE.....9,90
Vodka, Limette, Ingwer, Ginger Beer

DARK & STORMY.....9,50
Gosling Black Seal, Ginger Beer, Limettenkeil *3

PAINKILLER.....9,90
Rum, Muskat, Kokos, Ananassaft, Orangensaft, Sahne *4,G



WE CALL IT A KLASSIKER

MAI TAI 1944.....9,50

Gosling's Wray & Nephew, Orange Curaçao, Limettenkeil, Mandel, Zucker *3

ESPRESSO MARTINI.....9,90

Vodka, Espresso, Kaffeelikör, Karamell

MOJITO.....9,50

Weißer Rum, Soda, Limette, brauner Zucker, Minze

SWIMMING POOL.....9,50

Vodka, Blue Curaçao, Ananassaft, Sahne, Kokossirup *3,G

WHISKEY SOUR.....9,50

Maker's Mark Bourbon, Zitrone, Zucker, Eiweiß
Auch erhältlich als **NEW YORK SOUR** mit Rotwein
oder **CONTINENTAL SOUR** mit Portwein *L

AMARETTO SOUR.....9,50

Jeffrey Morgenthaler Style

Disaronno Amaretto, Maker's Mark Bourbon, Zitrone, Zucker, Eiweiß, Orange *3

NEGRONI.....9,90

Roku Gin, Campari, Roter Vermouth, Zitrus *3

COSMOPOLITAN.....9,50

Vodka, Cranberry, Orange Curaçao, Limette, Zucker *3

LONGDRINKS

Vodka Red Bull *1,2,3,610,90

Vodka Lemon *3,4,58,90

Jacky Cola *1,3,98,90

Cuba Libre *1,3,98,90

Asbach Cola *1,3,98,90

SPIRITUOSEN

RUM...2c1

Pampero Anniversario.....4,50

Havana Club Añejo 3 Jahre.....3,50

Havana Club Añejo 7 Jahre.....4,50

Brugal Añejo.....3,50

Gosling's Black Seal *33,50

WHISKEY...2c1

Maker's Mark (Bourbon).....4,50

Monkey Shoulder (Blend).....4,00

Laphroaig quarter cask (Islay).....6,00

Jack Daniel's (Tennessee).....4,50

TEQUILA...2c1

El Jimador (blanco/reposado).....4,50

Espolon (blanco/reposado).....4,00

VODKA...2c1

Sky Vodka.....3,90

Absolut Vodka.....3,50

GIN...4c1

Roku Gin (Japan).....6,90

Hendricks (Schottland).....6,90

The Duke Gin (München).....6,50

Scapegrace Black Gin (Neuseeland).....7,50

Monkey 47 Gin (Schwarzwald).....7,90

Weitere Gins auf Anfrage

LIKÖRE...2c1

Disaronno Amaretto.....3,50

Frangelico *33,50

Averna.....3,50

Ramazotti.....3,50

Sambuca.....3,50

Berliner Luft.....3,50

Pfeffi *33,50



BIER *A

Tegernseer Helles 0,3/0,5.....	3,90/4,80
Radler 0,3/0,5.....	3,80/4,50
Melonen-Radler 0,5.....	4,50
Hopf Weißbier 0,5.....	4,80
Russ 0,5.....	4,50
Cola-Weißbier 0,5.....	4,50
Tegernseer Pils 0,3.....	4,20
Weißbier alkoholfrei 0,5.....	4,80
Lammsbräu Helles alkoholfrei 0,33..	4,20
Tiger Singapur Beer 0,33.....	4,90

WASSER

Tafelwasser 0,2/0,5.....	2,80/3,80
Adelholzener 0,25/0,75.....	3,20/6,50
prickelnd oder still	

SÄFTE, NEKTAR & SCHORLEN

Apfel, Orange, Mango, Maracuja, Ananas, Johannisbeere, Kirsche, Rhabarber, Cranberry

Saft/Nektar 0,2/0,4.....	3,50/6,50
Schorle 0,5.....	4,60



HOTTIES *G

Espresso.....	2,50
Espresso Macchiato.....	2,80
Espresso Doppio.....	4,40
Café Crema...Haferl	3,80/4,50
Cappuccino...Groß	3,90/4,90
Milchkaffee.....	4,50
Latte Macchiato.....	4,50

auf Wunsch auch koffeinfrei

Heiße Trinkschokolade.....	4,50
Chai Latte.....	4,50

Haferl Tee.....	4,20
Frische Minze oder Ingwer	
Schwarzer Tee (Darjeeling)	
Grüner Tee (Sencha)	
Kräuter	
Kamille	
Waldfrucht	

WEIN, SEKT & CO. *10,L

WEISSWEIN

Pinot Grigio.....	0,1 / 4,30.....	0,75 / 29,90
Lugana.....	0,1 / 4,50.....	0,75 / 30,50

ROSÉ

Primitivo rosé.....	0,1 / 4,30.....	0,75 / 29,90
---------------------	-----------------	--------------

ROTWEIN

Zweigelt.....	0,1 / 4,20.....	0,75 / 27,90
Primitivo.....	0,1 / 4,50.....	0,75 / 30,50

WEINSCHORLE (w/r) 0,25.....	4,90
-----------------------------	------

PROSECCO.....	0,1 / 4,30.....	0,75 / 29,90
---------------	-----------------	--------------

LIMO & CO.

Coca Cola 0,33 *1,3,9.....	4,60
Coca Cola zero 0,33 *1,2,3,9.....	4,60
Zitronenlimo 0,33 *4.....	4,50
Orangenlimo 0,33 *3,4.....	4,50
Rhabarber Limonade 0,33 *3.....	4,50

Paulaner Spezi 0,5 *1,4.....	4,90
Eistee (Pfirsich/Zitrone) 0,33 *4.....	4,50
Red Bull 0,25 *1,2,3,6.....	4,50
Schweppes 0,2 *3,4,5	4,20
(Bitter Lemon, Tonic Water, Ginger Ale, Ginger Beer)	

HAUSGEMACHTE SCHORLEN & LIMOS .. 0,5

Holunderschorle.....	4,90
Ingwerschorle.....	4,90

LIMONADEN.....4,90

Hausgem. Zitronenlimo	
Pfirsich-Maracuja-Limo	
Erdbeer-Basilikum-Limo	
Heidelbeer-Johannisbeer-Limo	

EISTEE.....4,90

Wassermelone-Zitrone	
Pfirsich-Honigmelone	
Grapefruit-Maracuja	



STOFFE ODER ERZEUGNISSE, DIE ALLERGIEN ODER UNVERTRÄGLICHKEITEN AUSLÖSEN

- A. Glutenhaltiges Getreide, namentlich Weizen, Roggen, Gerste, Hafer, Dinkel, Kamut oder Hybridstämme davon, sowie daraus hergestellte Erzeugnisse, ausgenommen
 - a) Glukosesirupe auf Weizenbasis einschließlich Dextrose(I);
 - b) Maltodextrine auf Weizenbasis (1);
 - c) Glukosesirupe auf Gerstenbasis;
 - d) Getreide zur Herstellung von alkoholischen Destillaten einschließlich Ethylalkohol landwirtschaftlichen Ursprungs;
- B. Krebstiere und daraus gewonnene Erzeugnisse;
- C. Eier und daraus gewonnene Erzeugnisse;
- D. Fisch und daraus gewonnene Erzeugnisse, außer
 - a) Fischgelatine, die als Trägerstoff für Vitamin- oder Karotinoidzubereitungen verwendet wird;
 - b) Fischgelatine oder Hausenblase, die als Klärhilfsmittel in Bier und Wein verwendet wird;
- E. Erdnüsse und daraus gewonnene Erzeugnisse;
- F. Sojabohnen und daraus gewonnene Erzeugnisse, außer
 - a) Vollständig raffiniertes Sojabohnenöl und -fett (1);
 - b) Natürliche gemischte Tocopherole (E306),
Natürliches D-alpha-Tocopherol,
Natürliches D-alpha-Tocopherolacetat,
Natürliches D-alpha-Tocopherolsukzinat aus Sojabohnenquellen;
 - c) Aus pflanzlichen Ölen gewonnene Phytosterine und Phytosterinester aus Sojabohnenquellen;
 - d) Aus Pflanzenölsterinen gewonnene Phytostanolester aus Sojabohnenquellen;
- G. Milch und daraus gewonnene Erzeugnisse (einschließlich Laktose), außer
 - a) Molke zur Herstellung von alkoholischen Destillaten einschließlich Ethylalkohol landwirtschaftlichen Ursprungs;
 - b) Lactit;
- H. Schalenfrüchte, namentlich Mandeln (*Amygdalus communis* L.), Haselnüsse (*Corylus avellana*), Walnüsse (*Juglans regia*), Kaschunüsse (*Anacardium occidentale*), Pecannüsse (*Carya illinoiesis* (Wangenh.)K.Koch), Paranüsse (*Bertholletia excelsa*), Pistazien (*Pistacia vera*), Macadamia- oder Queenslandnüsse (*Macadamia ternifolia*), sowie daraus gewonnene Erzeugnisse, außer Nüssen zur Herstellung von alkoholischen Destillaten einschließlich Ethylalkohol landwirtschaftlichen Ursprungs;
- I. Sellerie und daraus gewonnene Erzeugnisse;
- J. Senf und daraus gewonnene Erzeugnisse;
- K. Sesamsamen und daraus gewonnene Erzeugnisse
- L. Schwefeldioxid und Sulfite in Konzentrationen von mehr als 10mg/kg oder 10 mg/l als insgesamt vorhandenes SO₂, die für verzehrfertige oder gemäß den Anweisungen des Herstellers in den ursprünglichen Zustand zurückgeführte Erzeugnisse zu berechnen sind;
- M. Lupinen und daraus gewonnene Erzeugnisse;
- N. Weichtiere und daraus gewonnene Erzeugnisse.

Zusatzstoffe: *1 coffeinhaltig *5 chininhaltig *9 Phosphat
*2 Süßungsmittel *6 taurinhaltig *10 geschwefelt
*3 Farbstoffe *7 Konservierungsstoffe *11 geschwärzt
*4 Antioxidantien *8 Geschmacksverstärker *12 gewachst

